

COMUNE DI MONTORIO AL VOMANO
 Provincia di TERAMO









Oggetto
 PNRR M4-C1-1.1-D.M. n. 51 del 17/03/2025 – NUOVA COSTRUZIONE PER NUOVO AMPLIAMENTO FUNZIONALMENTE AUTONOMO E STRUTTURALMENTE INDIPENDENTE DELL'ASILO NIDO COMUNALE "NONNA PAPERÀ".

Data
 Settembre 2025

Tavola
 D_03

Committente
 Comune di Montorio al Vomano

Scala:
 1:50

Oggetto tavola
 Schema impianto aria primaria

Progettazione esecutiva - D.L. - C.S.P. - C.S.E.
 Ing. Leonardo Rigazzi

R.U.P. Responsabile Unica del Procedimento
 Ing. Federica Di Carlo
 Comune di Montorio al Vomano
 Via Polacco de' Angeli, 24, 66046 Montorio Al Vomano (TE)

Progettista impianti antiscalfio
 Ing. Del Nunzio Pierpaolo

Revisione n. del

□ Progetto di fattibilità tec. ed economica ■ Progetto esecutivo □ Perizia di variante □ As-built

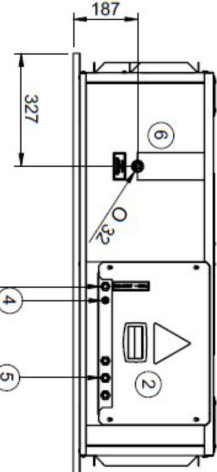
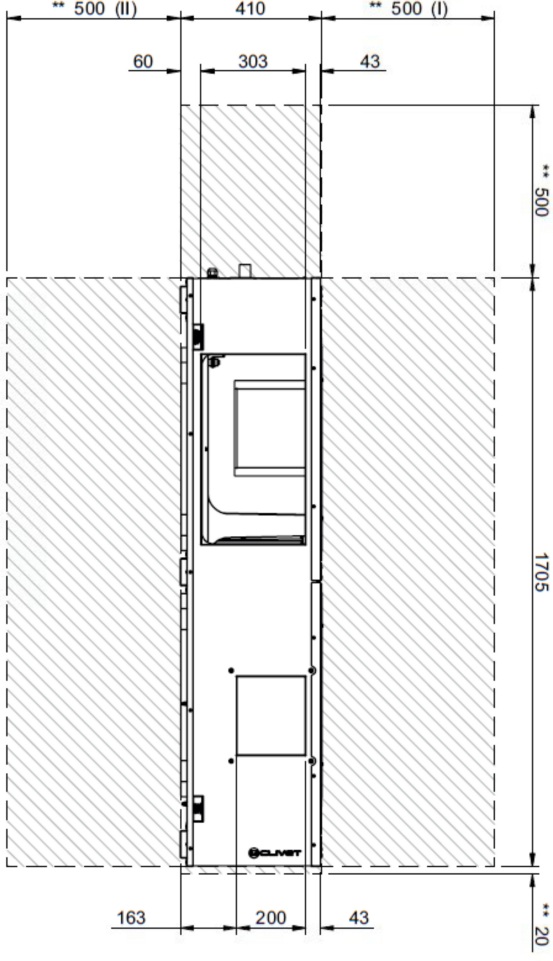
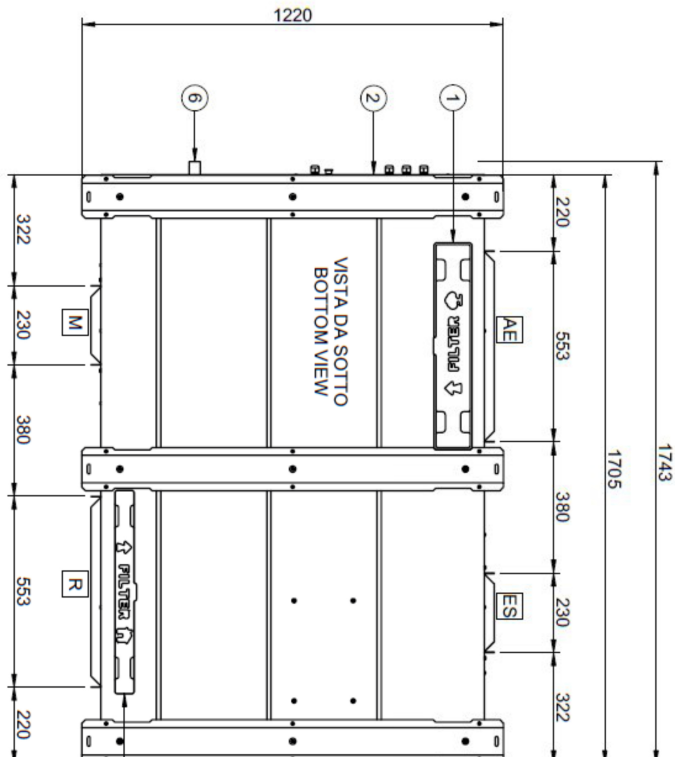


Ing. LEONARDO RIGAZZI
 Via del Ippolito 8 | 66032
 Montorio al Vomano (TE)
 +39 086 1034888
 leonardo.rigazzi@gmail.com
 P. IVA 02007570678



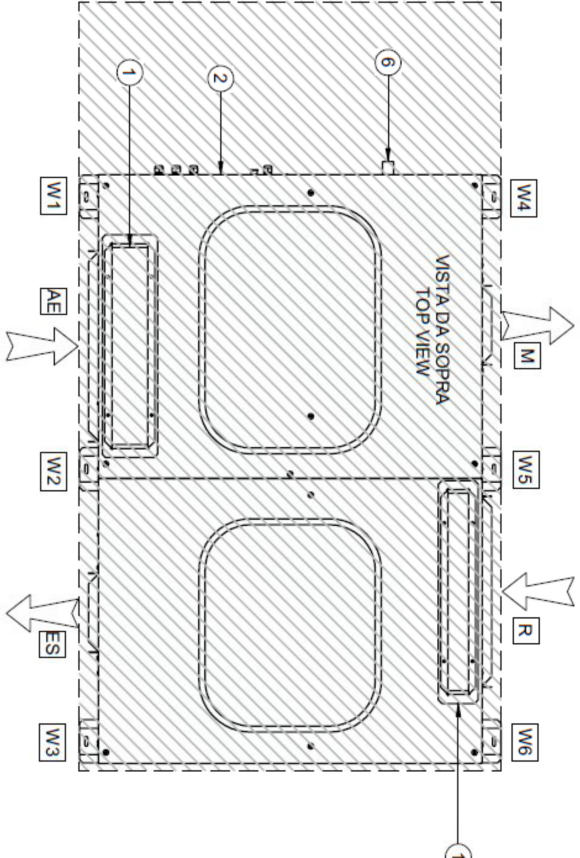
Ing. DEL NUNZIO PIERPAOLO
 Via Ippolito nuovo 18/B | 66021
 Del Nunzio
 +39 340 443554
 delnunuziopierpaolo@gmail.com
 INDIRIZZO CIVILE P. IVA 01691130676

Contatto telefonico e di persona al Comune di Montorio al Vomano. Per informazioni, contatti e per il download del progetto, si prega di scrivere a: leonardo.rigazzi@comune.montorioalvomano.it



(I) Da considerare nel caso di estrazione filtri dall'alto

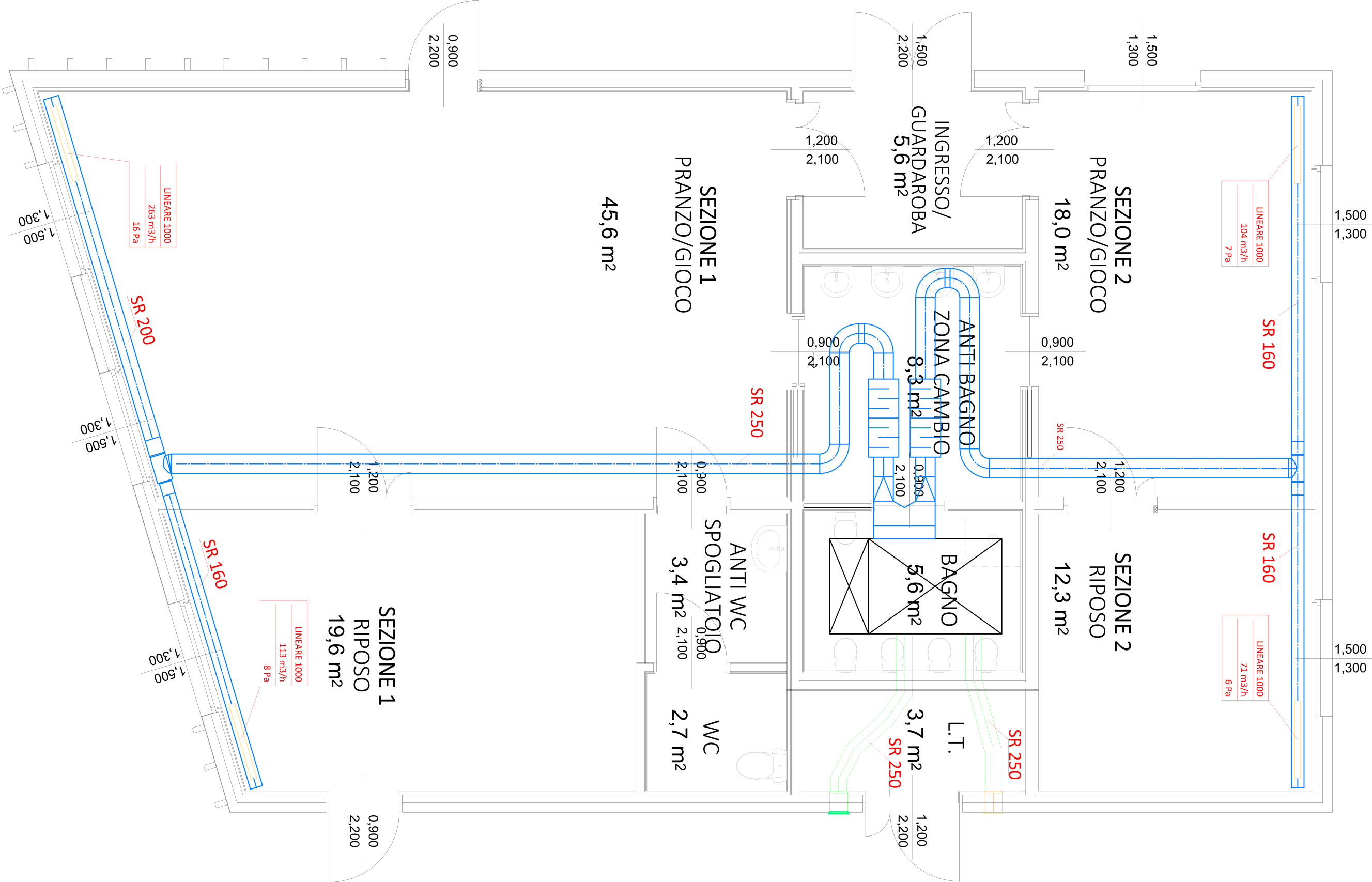
(II) Da considerare nel caso di estrazione filtri dal basso



DISTRIBUZIONE PESI

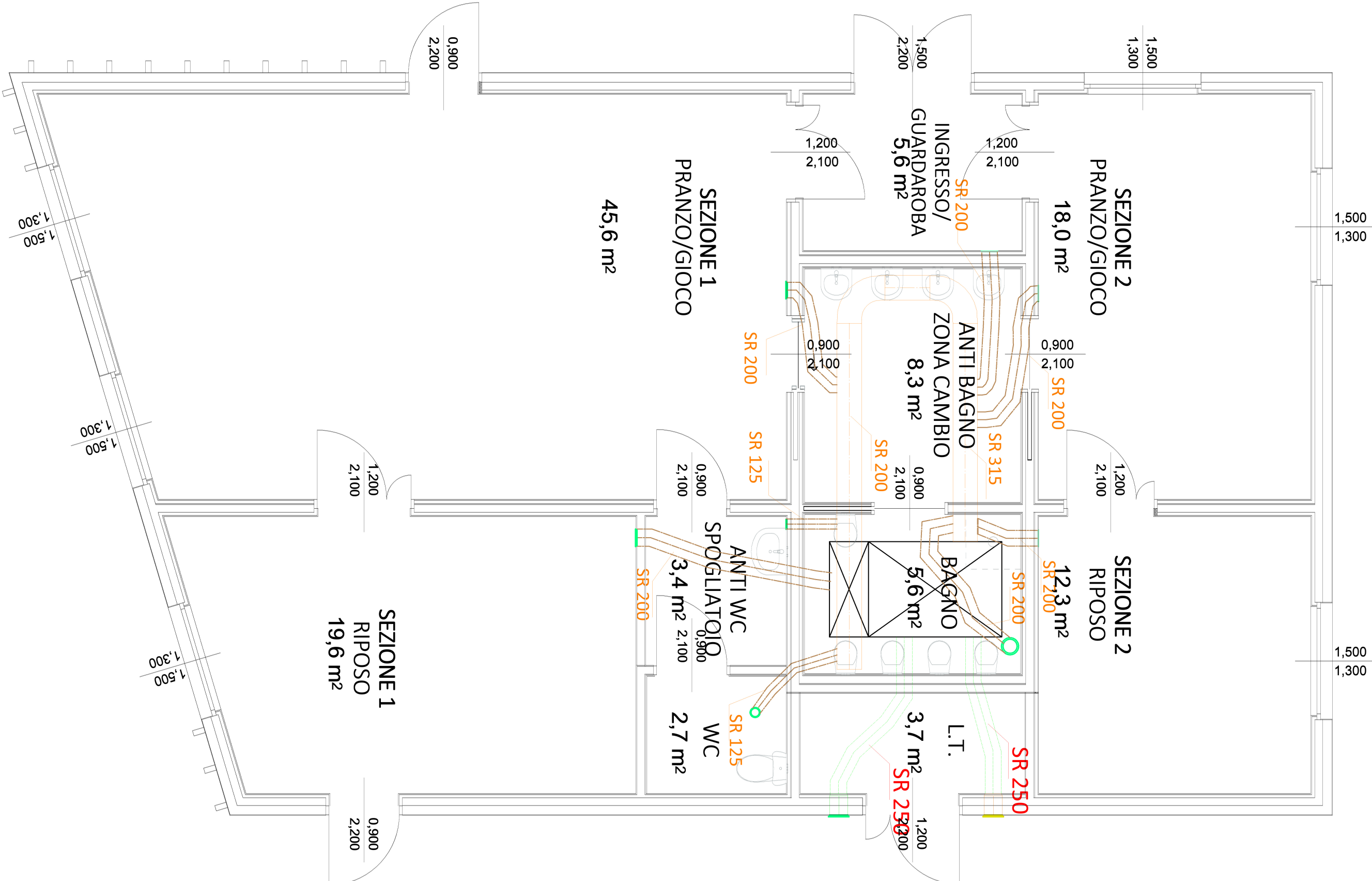
GRANDEZZA	SIZE 2
W1 - W2 - W4 - W5	kg 20
W3 - W6	kg 23
Peso in funzionamento	kg 126
Peso di spedizione	kg 153

1. Pannello regolabile filtro aria
2. Ingresso linea elettrica
3. Ingresso linea elettrica
4. Connessione sistema di controllo
5. Connessione sistema di controllo
6. Connessione sistema di controllo
7. Connessione sistema di controllo
8. Connessione sistema di controllo
9. Connessione sistema di controllo
10. Connessione sistema di controllo
11. Connessione sistema di controllo
12. Connessione sistema di controllo
13. Connessione sistema di controllo
14. Connessione sistema di controllo
15. Connessione sistema di controllo
16. Connessione sistema di controllo
17. Connessione sistema di controllo
18. Connessione sistema di controllo
19. Connessione sistema di controllo
20. Connessione sistema di controllo
21. Connessione sistema di controllo
22. Connessione sistema di controllo
23. Connessione sistema di controllo
24. Connessione sistema di controllo
25. Connessione sistema di controllo
26. Connessione sistema di controllo
27. Connessione sistema di controllo
28. Connessione sistema di controllo
29. Connessione sistema di controllo
30. Connessione sistema di controllo
31. Connessione sistema di controllo
32. Connessione sistema di controllo
33. Connessione sistema di controllo
34. Connessione sistema di controllo
35. Connessione sistema di controllo
36. Connessione sistema di controllo
37. Connessione sistema di controllo
38. Connessione sistema di controllo
39. Connessione sistema di controllo
40. Connessione sistema di controllo
41. Connessione sistema di controllo
42. Connessione sistema di controllo
43. Connessione sistema di controllo
44. Connessione sistema di controllo
45. Connessione sistema di controllo
46. Connessione sistema di controllo
47. Connessione sistema di controllo
48. Connessione sistema di controllo
49. Connessione sistema di controllo
50. Connessione sistema di controllo
51. Connessione sistema di controllo
52. Connessione sistema di controllo
53. Connessione sistema di controllo
54. Connessione sistema di controllo
55. Connessione sistema di controllo
56. Connessione sistema di controllo
57. Connessione sistema di controllo
58. Connessione sistema di controllo
59. Connessione sistema di controllo
60. Connessione sistema di controllo
61. Connessione sistema di controllo
62. Connessione sistema di controllo
63. Connessione sistema di controllo
64. Connessione sistema di controllo
65. Connessione sistema di controllo
66. Connessione sistema di controllo
67. Connessione sistema di controllo
68. Connessione sistema di controllo
69. Connessione sistema di controllo
70. Connessione sistema di controllo
71. Connessione sistema di controllo
72. Connessione sistema di controllo
73. Connessione sistema di controllo
74. Connessione sistema di controllo
75. Connessione sistema di controllo
76. Connessione sistema di controllo
77. Connessione sistema di controllo
78. Connessione sistema di controllo
79. Connessione sistema di controllo
80. Connessione sistema di controllo
81. Connessione sistema di controllo
82. Connessione sistema di controllo
83. Connessione sistema di controllo
84. Connessione sistema di controllo
85. Connessione sistema di controllo
86. Connessione sistema di controllo
87. Connessione sistema di controllo
88. Connessione sistema di controllo
89. Connessione sistema di controllo
90. Connessione sistema di controllo
91. Connessione sistema di controllo
92. Connessione sistema di controllo
93. Connessione sistema di controllo
94. Connessione sistema di controllo
95. Connessione sistema di controllo
96. Connessione sistema di controllo
97. Connessione sistema di controllo
98. Connessione sistema di controllo
99. Connessione sistema di controllo
100. Connessione sistema di controllo



LEGENDA

- CANALE RIGIDO ISOLATO DI MANDATA ARIA
- CANALE RIGIDO ISOLATO DI RIPRESA ARIA
- CANALE FLESSIBILE ISOLATO DI RIPRESA ARIA
- CANALE FLESSIBILE ISOLATO DI ESPULSIONE/PIRESA ARIA EXT.
- BOCCHETTA LINEARE DI MANDATA ARIA SU CANALE
- BOCCHETTA DI RIPRESA ARIA PER LOCALI
- GRIGIE DI ESPULSIONE E PRESA ARIA ESTERNA
- INDICAZIONE CANALE



NOTE GENERALI
 Tutte le dimensioni riportate sui disegni devono essere verificate in loco. Eventuali errori riscontrati sulle tavole sono da riportare immediatamente al progettista e alla direzione lavori. La presente tavola è da leggersi in correlazione con i disegni impiantistico/strutturali. Le dimensioni indicate nei disegni sono le uniche da ritenersi esatte. Ogni altra dimensione rilevata da misurazione grafica dai disegni non va considerata attendibile. La riproduzione del presente disegno è vietata secondo i termini di legge senza la espressa preventiva autorizzazione dei progettisti indicati. Tutte le lavorazioni e i materiali in progetto rientrano nelle direttive della normativa nazionale e regionale in materia di adattamento delle barriere architettoniche.